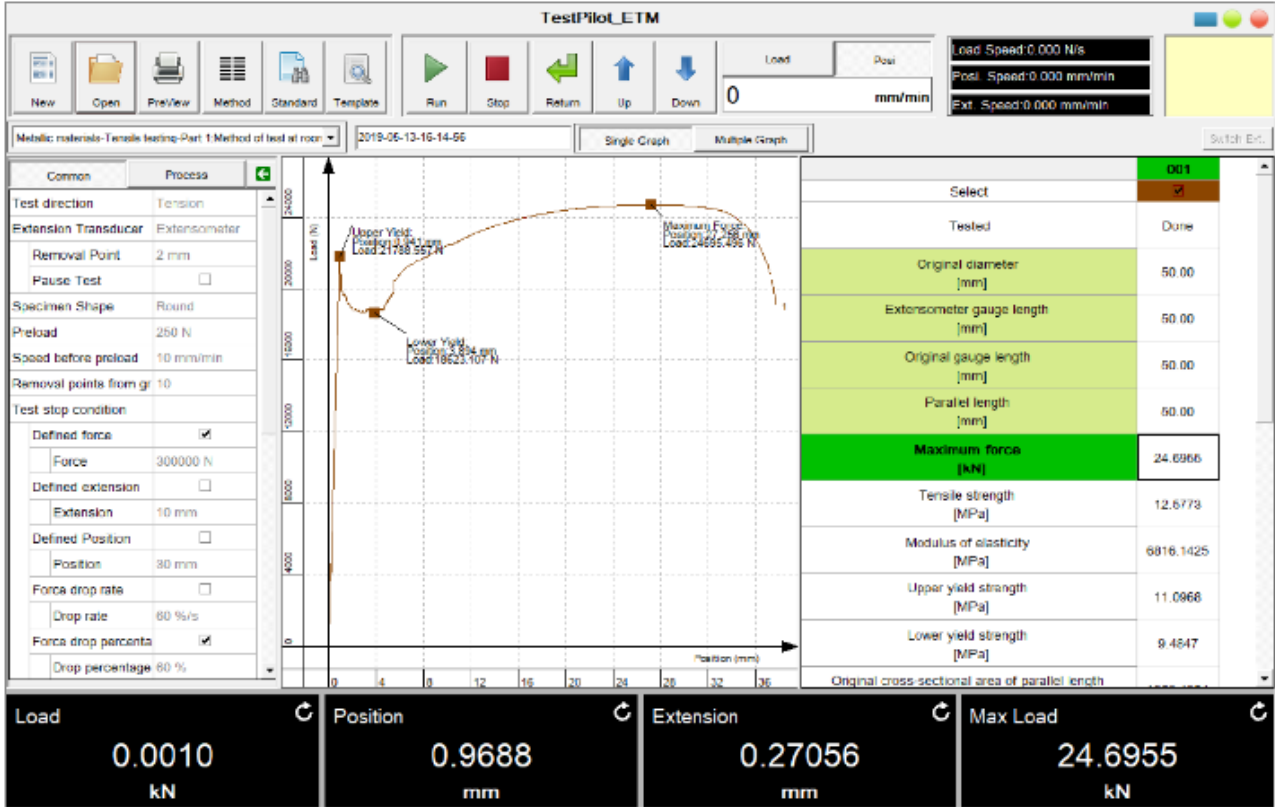


## Elektromekanik Çekme Testi Cihazları

En yaygın test yöntemlerinden biri olan çekme testi, bir aksenal germe yükü uygulanırken bir numunenin davranışını belirlemek için kullanılır. Çekme testi , bir malzemenin gerilme özelliklerini belirlemek için kullanılır.



**Wance** firmasına ait tüm **elektromekanik çekme test cihazları** dayanıklı gövdeleri, yüksek çözünürlüklü dijital kapalı çevrim kontrol ve kompakt AC servo-motoru ile birlikte yük ve pozisyon kontrollü testlerini hassas olarak gerçekleştirebilmektedir.



Kolay kullanılabilir ve Türkçe arayüzüne sahip **TestPilot Yazılımı** ile firmanızın uygulamalara yönelik özel konfigürasyonlar ile aşağıdaki malzeme türlerinin çekme, basma, eğme, bükme, soyulma ve yapışma testleri yapılabilmektedir:

- Plastikler
- İnce filmler
- Fiberler
- Dişli parçalar
- Yapışkan malzemeler
- Köpük
- Elastomerler
- Biyomalzemeler
- Ahşap & kağıt ürünler
- İnce metaller
- Kablo
- Tel
- Yüksek mukavemetli metaller

- Makine parçaları
- Bağlantı elemanları
- Kompozitler

### Wance Elektromekanik Çekme Test Cihazları ile Hangi Testleri Yapabilirim?

- Çekme Testi
- Basma Testi
- Eğme / Bükülme Testi
- Yapışma Testi
- Kayma Testi
- Soyulma Testi

ASTM E8M	Metal Malzemelerin Çekme Testi için Standart Test Yöntemleri
ISO 6892-1	Metal Malzemeler – Ortam sıcaklığında çekme testi
ISO 6892-2	Metal Malzemeler – Yüksek sıcaklıkta çekme testi
EN 10002-1	Metal Malzemelerin Çekme Testi
ASTM E9	Oda Sıcaklığında Metal Malzemelerin Basma Testi için Standart Test Yöntemleri
ASTM E290	Şekillendirilebilmeyi İnceleyen Malzemelerin Bükülme Testi için Standart Test Yöntemleri
ISO 7438	Metal Malzemeler – Bükülme Testi
ASTM E21	Metal Malzemelerin Artan Isıda Çekme Testi için Standart Test Yöntemleri
ISO 783	Metal Malzemeler – Artan ısıda çekme testi
ASTM E517	Metal Levhaların Plastik Gerinim Oranı için Standart Test Yöntemi
ASTM E646	Metal Levha Malzemelerin Çekme Gerinimi-Sertleştirme Kuvvetleri (n - Değerleri) için Standart Test Yöntemi
ASTM A48M	Gri Dökme Demir için Standart Özellikleri
ASTM A370	Çelik Ürünlerinin Mekanik Testi için Standart Test Yöntemleri
ASTM D790	Güçlendirilmiş ve Güçlendirilmemiş Plastik ve Elektrik Yalıtım Malzemelerinin Eğilme Özellikleri için Standart Test Yöntemleri
ASTM D412	Kükürtle Sertleştirilmiş Kauçuk ve Termoplastik Elastomerler için Standart Test Yöntemleri – Çekme
ASTM D624	Kükürtle Sertleştirilmiş Geleneksel Kauçuk ve Termoplastik Elastomerlerin Aşınma Dayanımı için Standart Test Yöntemi
ASTM D638	Plastiklerin Çekme Özellikleri için Standart Test Yöntemi
ASTM D695	Sert Plastiklerin Basma Özellikleri için Standart Test Yöntemi

ISO 178	Plastikler – Eğilme Özelliklerinin Belirlenmesi
ISO 1798	Esnek Gözenekli Polimerik Malzemeler – Kırılma Noktasında Çekme Dayanımı ve Uzamanın Belirlenmesi
ISO 527	Plastikler – Çekme Özelliklerinin Belirlenmesi
ISO 604	Plastikler – Basma Özelliklerinin Belirlenmesi
AITM 1-0008	Elyaf Destekli Plastikler - Düzlem, Açık Delik ve Doldurulmuş Delik Basma Mukavemetinin Tayini
ASTM D 3410	Polimer Matris Kompozit Malzemelerin Basma Özelliklerin Standart Testleri- IITRI
ISO 14126	Elyaf Destekli Plastik Kompozitler - Düzlemde Basma Testi
AITM 1-0010	Darbe Geriliminden Sonra Basma Dayanımının Tayini
ASTM D 7137	Hasarlı Polimer Matris Kompozitlerin Basma Dayanımı Özellikleri için Standart Test Metodu
EN 6038	Elyaf Destekli Plastikler - Darbeden Sonra Basma Dayanımının Tayini
EN 2850	Karbon Elyaf Termoset Reçine Tek Yönlü Laminatlar – Elyaf Yönüne Paralel Basma Testi
ASTM D 2344	Polimer Matris Kompozit Malzemelerin Kısa Kiriş Testi
ASTM D 3039	Polimer Matris Kompozit Malzemelerin Gerilme Özellikleri için Standart Test Yöntemi
ASTM D 3518	Polimer Matris Kompozit Malzemelerin Düzlemde Kayma Tepkisi için $\pm 45^\circ$ Laminat Çekme Testi
ASTM D 5379	V-Çentikli Kiriş Yöntemiyle Kompozit Malzemelerin Kayma Özellikleri için Standart Test Yöntemi
ASTM D 6484	Polimer Matris Kompozit Laminatların Açık Delik Basma Dayanımı İçin Standart Test Yöntemi
EN 2377	Cam Elyaf Takviyeli Plastikler, Görünür Katlar Arası Kayma Mukavemetinin Tayini
EN 2561	Karbon Elyaf Takviyeli Plastikler-Tek Yönlü Laminatlar - Elyaf Yönüne Paralel Çekme Testi
EN 2562	Karbon Fiber Takviyeli Plastikler. Tek Yönlü Laminatlar. Elyaf Yönüne Paralel Eğme Testi
EN 2563	Karbon Fiber Takviyeli Plastikler. Tek Yönlü Laminatlar. Açık Katlar Arası Kayma Mukavemetinin Tayini
EN 2597	Karbon Fiber Takviyeli Plastikler. Tek Yönlü Laminatlar. Elyaf yönüne Dik Çekme Testi
EN 2746	Cam Elyaf Takviyeli Plastikler - Bükme Deneyi - Üç Noktadan Eğme Metodu
EN 2747	Cam Elyaf Takviyeli Plastikler - Çekme Testi
EN 6031	Fiber Takviyeli Plastikler. Test Metodu. Düzlemde Kayma Özelliklerinin Belirlenmesi ( $\pm 45^\circ$ Çekme testi)
EN 6033	Karbon Fiber Takviyeli Plastikler. Test Metodu. Katlar Arası Kırılma Tokluğu Enerjisinin Tayini. Mod I. GIC
EN 6034	Karbon Fiber Takviyeli Plastikler. Test Metodu. Katlar Arası Kırılma Tokluğu Enerjisinin Tayini. Mod II. GIIC
ISO 14125	Elyaf Takviyeli Plastik Kompozitler - Eğilme özelliklerinin tayini